

Comment fonctionnent les produits Blushield?



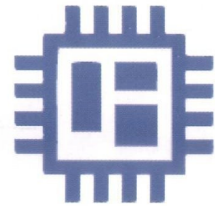
Les dispositifs Blushield émettent des fréquences naturelles. Les fréquences et la forme d'onde de Blushield sont conçus pour être en harmonie avec le corps. Pas seulement les fréquences de Schumann ou de Solfège parce que celles-ci ne fonctionnent pas à long terme. Un effet de robinet qui goutte peut se produire.



Les fréquences Blushield suivent le cycle et les rythmes naturels du corps. Outre les fréquences adaptées, les intervalles sont ce qui rend Blushield unique. Les intervalles sont déterminés en utilisant le ratio Phi, une formule mathématique qui apparaît également dans la nature. Les fréquences correctes en combinaison avec les intervalles permettent au corps de rester équilibré.



Les produits Blushield fonctionnent bien aussi pour les animaux et les plantes. Ceci exclut les effets psychosomatiques et placebo.



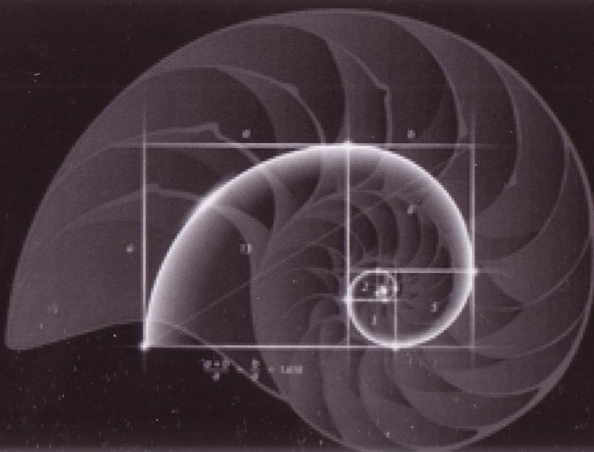
Pour la transmission des fréquences, la technologie de microprocesseur est employée. Ceci est efficace, utilise très peu de courant et l'équipement n'émet pas d'électromagnétique.



"Si vous voulez trouver les secrets de l'Univers, pensez en termes d'énergie, de fréquence et de vibration"

Nikola Tesla (Physicien, 1856- 1943)

Phi Ratio



Quels sont les problèmes de santé potentiels causés par le rayonnement électromagnétique (CEM) ?

Neurologiques: Troubles du sommeil, fatigue, dépression, troubles de la concentration, nervosité,...

Cardiologiques: palpitations cardiaques, hypertension, troubles du rythme cardiaque,...

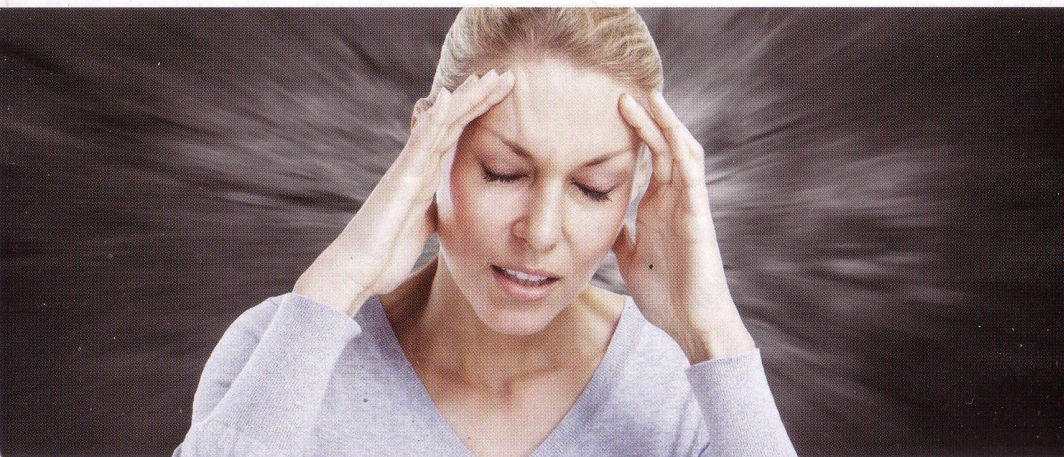
Oreilles/Yeux: sifflements dans les oreilles (acouphènes), sensation de pression, détérioration de la vision, cataractes, fatigue visuelle,...

Fertilité: diminution de la fertilité, fausses couches et malformations congénitales.

Hormonaux: perturbation de la production de mélatonine, de sérotonine, et d'autres hormones.

Autres: problèmes de peau, douleurs musculaires et articulaires.

Résistance à la thérapie: Les personnes qui sont affectées par les CEM réagissent souvent mal aux thérapies.



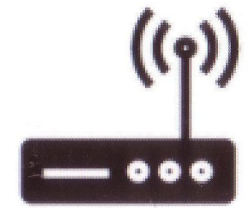
Le rayonnement des CEM est causé par toutes sortes d'appareils. En particulier, le rayonnement des **appareils sans fil**, et des antennes relais, pour un nombre de plus en plus important de gens. C'est pourquoi il est important de limiter son exposition le plus possible.



ANTENNES RELAIS



TÉLÉPHONE MOBILE



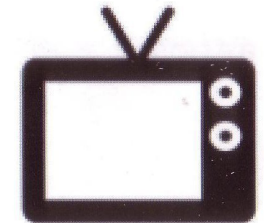
WIFI



COMPUTER



LAMPS



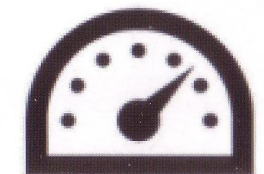
TÉLÉVISION



LIGNES ÉLECTRIQUES



APPAREILS ÉLECTRIQUES



COMPTEURS COMMUNICANTS

Que puis-je faire par moi-même?

Information: trouvez votre propre information ou quelqu'un pour vous informer. Vous trouverez ci-dessous une sélection de mesures possibles.

Câblage: Évitez la technologie sans fil et choisissez celle avec fil. Un ordinateur ou un portable connectés avec fil et un téléphone filaire sont les options les plus sûres. Si vous avez un routeur Wifi ou un téléphone DECT, choisissez un modèle à faible rayonnement ou éteignez-le la nuit.

Compteur communicant: Refusez le compteur communicant si possible et n'utilisez pas de thermostat communicant.

Sommeil: Ne dormez pas avec votre portable allumé. Si vous devez l'avoir, assurez-vous qu'il soit aussi loin que possible de votre lit. Gardez des distances avec les appareils et avec les câblages.

Les produits Blushield: parce qu'on ne peut pas toujours éviter l'exposition aux CEM, nous conseillons d'utiliser les produits Blushield. Il y a des produits Blushield pour votre maison, le travail, l'école et pour le voyage.



Blushield
Protection CEM Active

www.blushield-eu.com

